

Cum se ajunge la spital?



Cu girofarul cu lumină albastră intermitentă și sirena pornite, o ambulanță ajunge direct în fața Unității de primire a urgențelor. Paramedicii împing repede tărgile cu pacienții inconștienți spre sălile de operație. Un medic de la urgență manevrează în pas alergător balonul de resuscitare pentru a pompa aer în plămâni pacientului. În sala de operație sunt deja toate pregătite.

Uneori pacienții trebuie să ajungă la spital foarte repede. Ambulanțele sunt responsabile de acest lucru.



În spital sunt multe departamente cu mai multe secții. De la subsol până la acoperiș sunt camere de gardă, săli de operație, saloane și multe mul-

te aparate. Unii oameni după ce au fost examinați de medici pot merge acasă, alții însă trebuie să rămână la spital mai mult timp.



Unde se așteaptă cel mai mult la spital?

În holul de la intrare mișună multă lume. Unii tocmai sosesc și caută anumite secții.

Panourile mari de pe pereți îi îndrumă la diferite etaje și de-a lungul holurilor lungi. La biroul de informații, aparținătorii pot afla numărul salo- nului bolnavilor pe care-i caută.



De aici lipsește ceva important. Ghicește ce!

În clinicile mari sunt bancomate și automate cu apă și băuturi răcoritoare, chioșcuri de unde îți poți cumpăra reviste, fructe sau dulciuri, și o cafea.

În fața cabinetelor medicale, multe persoane așteaptă să fie consultate. În acest timp copiii se pot juca, desena sau colora. Unii pa- cienți citesc până când le vine rân- dul să intre în cabinet.

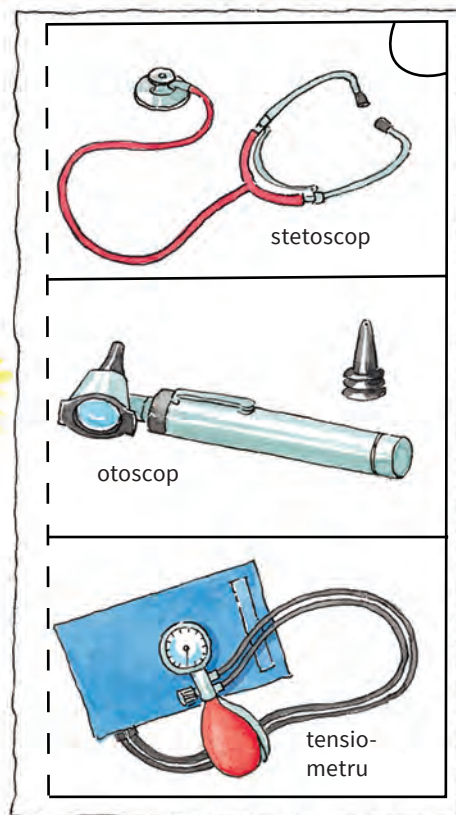


Cine examinează pacienții?



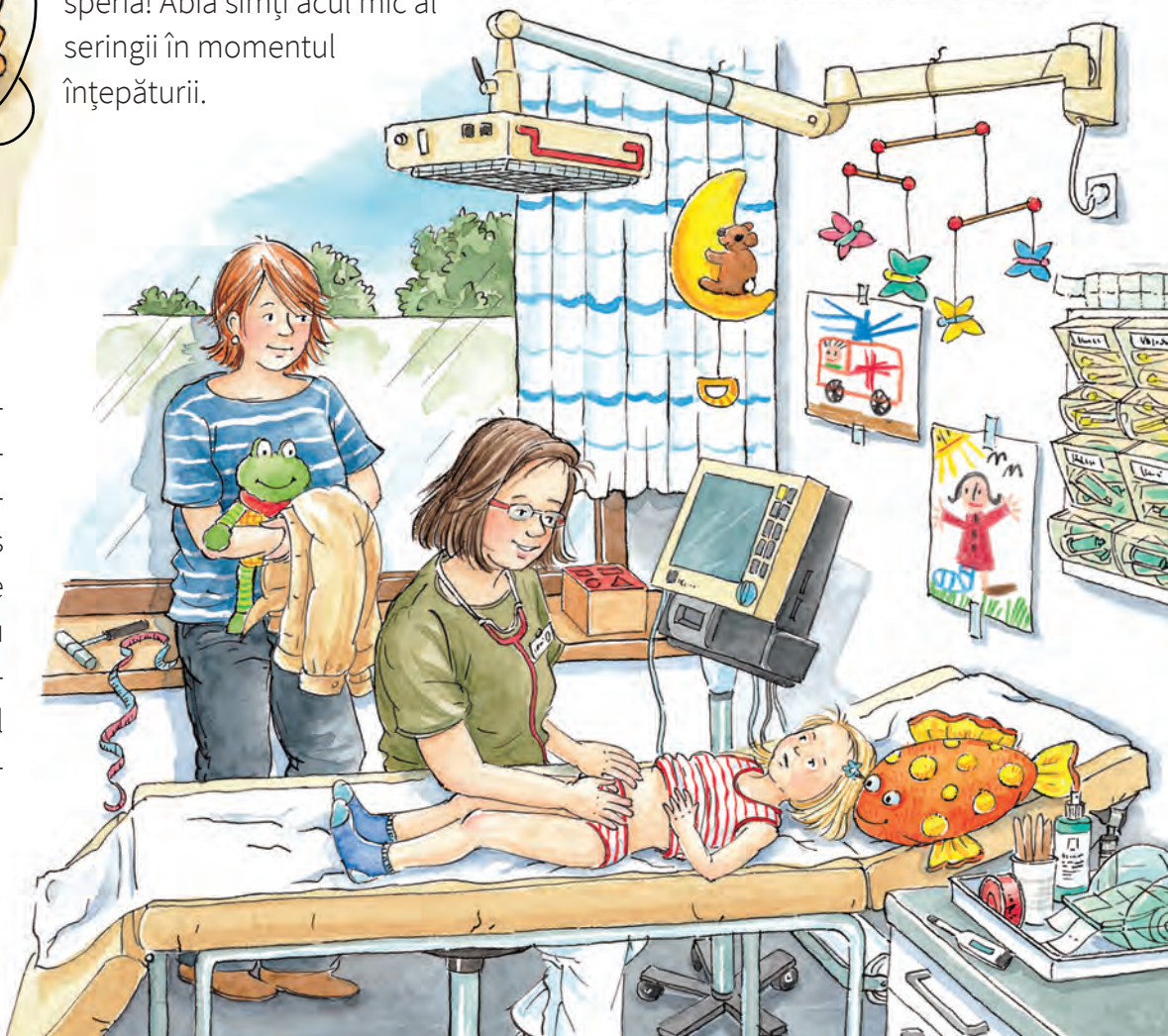
Un doctor sau o doctoriță examinează temeinic pacientul. În funcție de afecțiunea pe care o are, medicul decide pe ce secție va fi internat. În cabinetul medical, pacientul este cântărit și măsurat. Apoi medicul îi ascultă inima și plămâni, îi examinează urechile și îi măsoară tensiunea arterială.

Când toate examinările sunt gata, pacientul merge în salonul său. Medicii vin în vizită zilnic și verifică dacă se simte mai bine.



Uneori un medic sau o asistentă medicală trebuie să le recolteze copiilor sânge pentru analize de laborator. Acestea sunt necesare pentru a descoperi afecțiunile posibile. Nu te speria! Abia simți acul mic al seringii în momentul înțepăturii.

Medicul palpează cu atenție abdomenul bolnavului și examinează organele interne cu ajutorul ecografului. Ea întinde pe piele un gel vâcos și plimbă peste acesta un soi de mouse. Gâdilă puțin. Un aparat cu monitor arată apoi imagini din interiorul corpului. Părinții și animăluțul tău de pluș pot rămâne cu tine în încăpere în timpul examinării.





Unde dorm pacienții la spital?

Cele mai multe saloane de la spital sunt amenajate pentru două persoane. În cazul copiilor, în salon mai poate dormi mama sau tata. Ei au la dispoziție paturi pliante.

Dacă apeși pe acesta, vine o asistentă medicală!



În camera în care stau pacienții nu sunt doar paturi, ci și scaune, o masă, dulapuri, un televizor, telefon, precum și multe prize și întrerupătoare. Fiecare salon are baie și toaletă proprie. Tăblia patului se poate regla, dacă apeși pe un buton.

Noaptea, copiii și părinții nu rămân singuri în spital. Pe fiecare secție sunt asistente medicale și medici de gardă. Ei se ocupă de pacienți, dacă au nevoie de ajutor sau nu pot dormi. Unora le aduc și noaptea medicamente la pat.

Noptiera se poate extinde transformându-se în masă. Ea are roți și poate fi trasă lângă pat.

Nu toți pacienții trebuie să stea la pat toată ziua. Unii pot chiar și să alerge. În loc de haine de stradă, ei poartă pijamale și costume de jogging comode.

